

Mothúcháin



Mhúin Múinteoir Clíona amhrán fíor-ghreannmhar dúinn inniu darbh ainm Bean Pháidín.

Is é ábhar an amhráin seo an mothúchán **éad**. Is duine éadmhar í an t-amhránaí. Tá an duine seo i ngrá le Páidín agus ba bhreá lei a bheith leis. Cuireann Bean Pháidín éad an domhain uirthi.

Go minic, pléann amhráin **mothúcháin éagsúla** a mhothaíonn gach duine ó am go ham



Mothúcháin

Féach ar na pictiúir seo a leanas.

Scríobh síos cén **mothúchán** atá le brath ag an duine i ngach pictiúr.

Trua

Eagla

Áthas

Ar sháimhín só

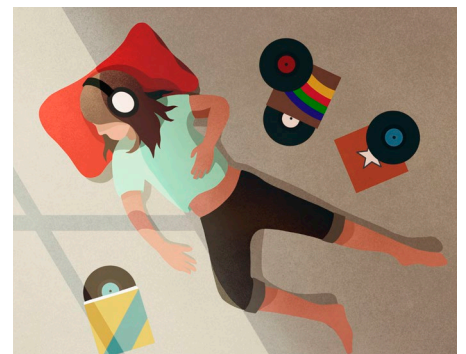
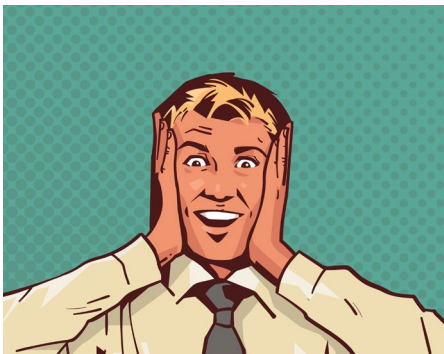
Brón

Ionadh

Grá

Fearg

Strus / imní





Éad - do thaithí féin

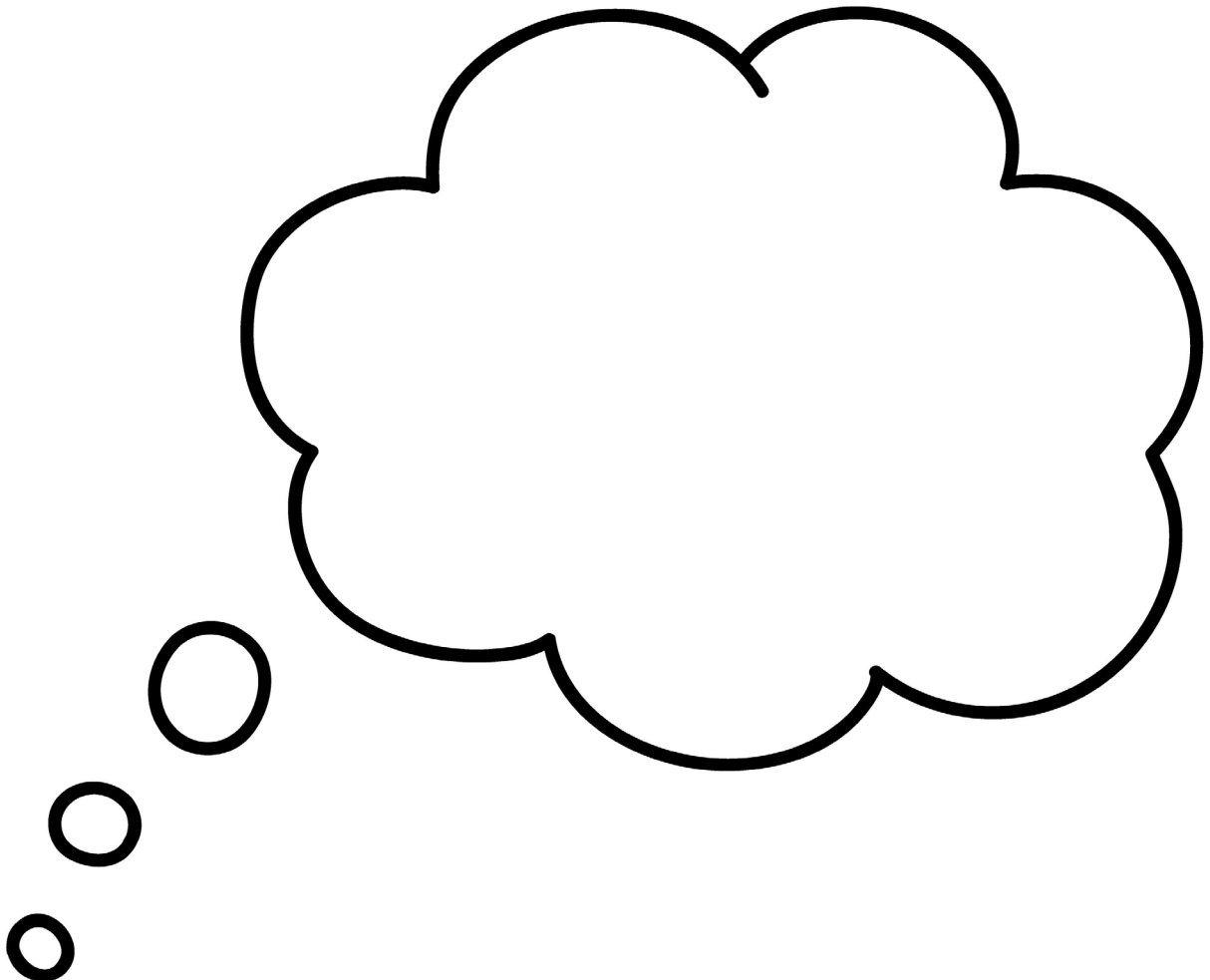
Déan cuir síos faoi uair amháin i do shaol nuair a bhí éad ort!



Cad a tharla?

Cad a chuir éad ort?

An dtaitníonn an mothuchán seo leat?





Cleachtadh a dhéanann máistreacht

“Practise makes perfect”

Seo iad na liricí go léir den amhrán Bean Pháidín.

Bain triail é a chanadh arís agus i ndiaidh sin, cas an leathanach agus bain triail as uair amháin eile - GAN na liricí an t-am seo!

Chomh maith leis sin, tarraing pictiúr in aice le gach véarsa, chun a thaispeáint cad atá ag tarlú sa véarsa sin.

Bean Pháidín

'S é'n trua nach mise, nach mise
'S é'n trua nach mise Bean Pháidín
'S é'n trua nach mise, nach mise
'S an bhean atá aige bheith cailte



Rachainn go Gallaimh go Gallaimh
Is rachainn go Gallaimh le Pháidín
Rachainn go Gallaimh go Gallaimh
Is thiocfainn abhaile sa mbád leis

Curfá



Rachainn go haonach an Chlocháin
Is siar go Béal Á' na Báighe
Bhreathnóinn isteach tríd an bhfuinneog
A' súil is go bhfeicfinn Bean Pháidín

Curfá



Chait mé mo bhróga, mo bhróga
Chait mé mo bhróga i ndiaidh Pháidín
Chait mé mo bhróga, mo bhróga
Chait mé na boinn is na sála.

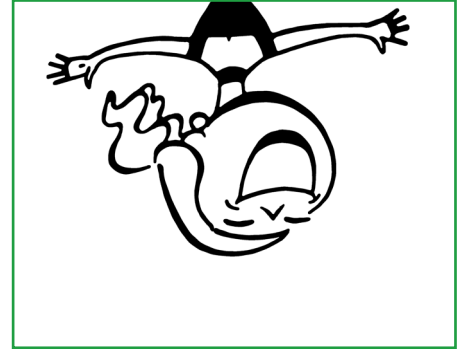
Curfá





Freagraí

Athas



Eagla



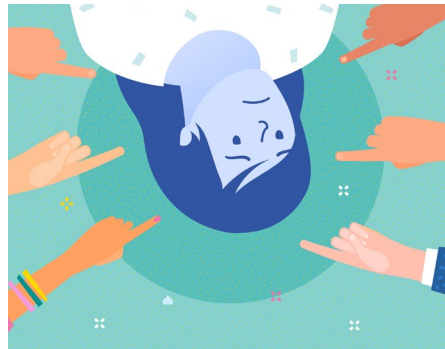
Ar sháimhín só



Ionadh



Trua



Grá



Fearg



Strus / Bru / imní



Brón



Mothcháin