

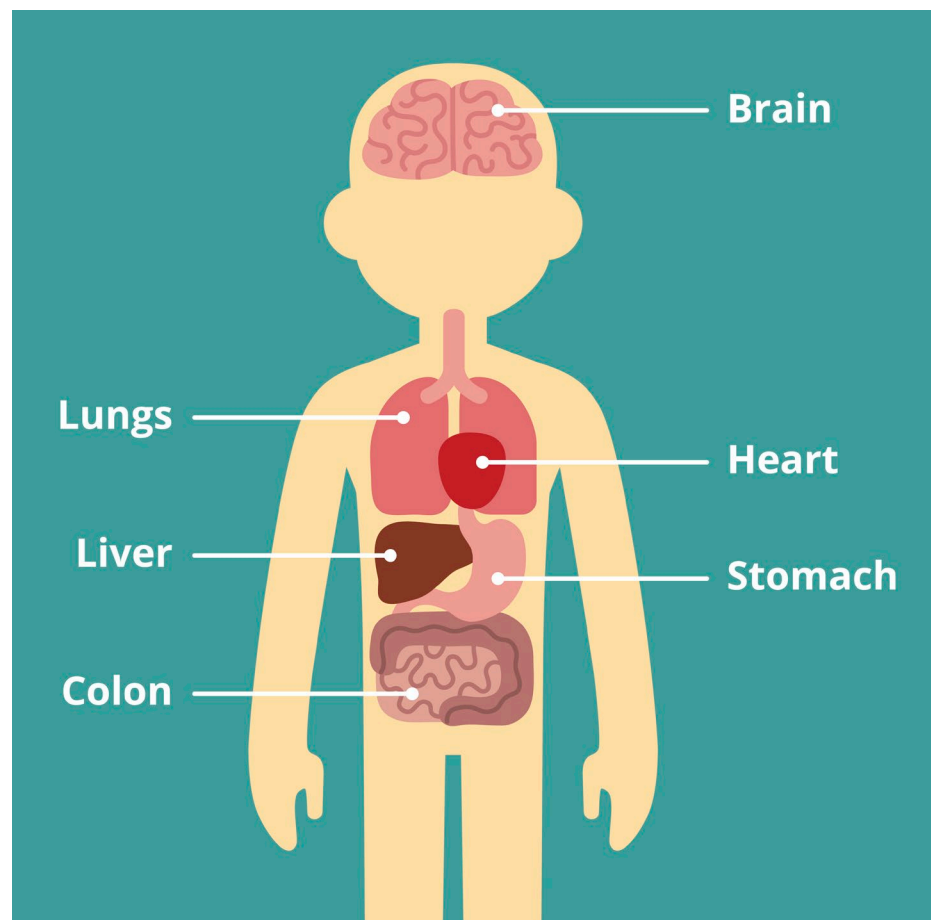
**Rang 3 & Rang 4
Eolaíocht**



An Croí

Is é an croí an t-orgán is tábhachtaí i gcolainn an duine. Is í an fheidhm atá aige fuil a sheoladh timpeall na colainne chun muid a choinneáil beo.

Níl sa chroí i ndáiríre ach matán ar cóimhéid le do dhorn. Tá sé suite i lár do bhrollaigh agus beagán ar chlé. Is féidir a fheiceáil sa léaráid thuas cá bhfuil sé lonnaithe i gcomparáid leis na horgáin eile.



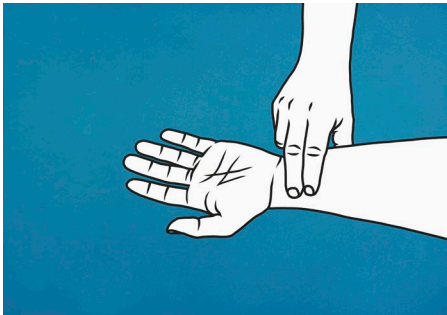


An Croí

Cé mhéid uair a bhuaileann do chroí in aghaidh an lae?

Ag teastáil: Staduaireadóir, peann agus páipéar.

Gach uair a bhuaileann do chroí, seolann sé 5 lítear fola timpeall do cholainne. Is é do ráta croí an méid uair a bhuaileann do chroí in aghaidh an nóiméid. Is féidir linn a fháil amach cé mhéad uair a bhuaileann an croí in aghaidh an nóiméid ach an chuisle a aimsiú.



- 01** Cuir dhá mhéar ar do riosta. Brúigh síos beagán agus ba chóir go mbraithfidh tú buille. Seo hí do chuisle.
- 02** Bain leas as staduaireadóir agus comhair cé mhéid buille a mhothaíonn tú i 10 soicind.
- 03** Méadaigh an uimhir seo faoi 6 agus gheobhaidh tú amach cé mhéid uair a bhuaileann do chroí in aghaidh an nóiméid. E.g. Má chomhair tú 12 bhuille i 10 soicind, méadaigh 12×6 , agus feicfidh tú gurb ionann do ráta croí agus 72 bhuille sa nóiméad (BPM).
- 04** Nuair atá do BPM féin aimsithe aige, bain triail as ar dhaoine eile! Is minic go mbíonn rátaí croí níos airde ag páistí ná ag daoine fásta!!
- 05** Faigh amach cé mhéid uair a bhuaileann do chroí in aghaidh an lae. Cuir do ráta croí sa bhfoirmle thíos agus feicfidh tú cé mhéid uair a bhuaileann do chroí in aghaidh an lae.

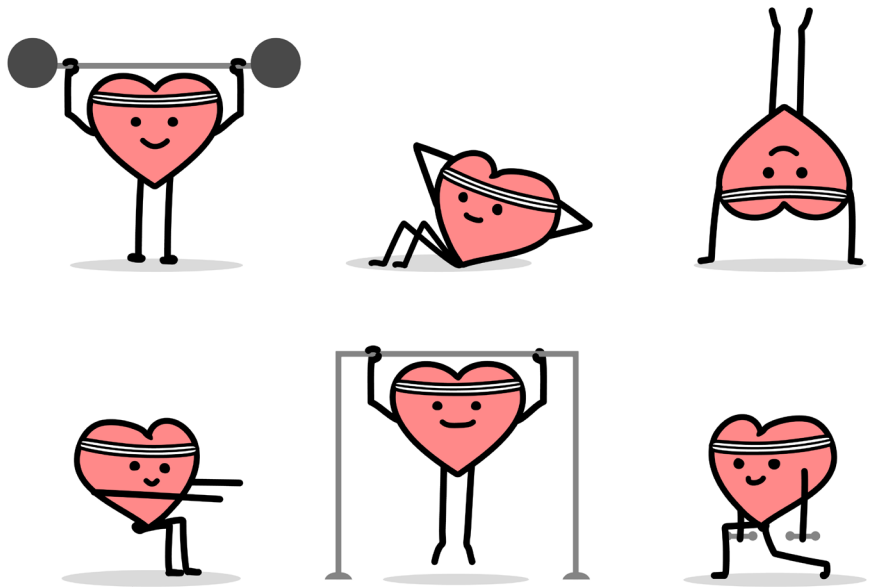
$$\text{BPM} \times \text{Nóiméid san uair} \times \text{Uair sa lá} =$$

Mo BPM	Nóiméid san uair	Uair sa lá	Buillí an chroí in aghaidh an lae
X	60	X	24 =



Beats Per Minute

Anois aimsigh an BPM a bheidh agat i ndiaidh duit a bheith ag léimt suas agus síos ar feadh nóiméid. Bíonn ráta croí níos tapúla agat nuair atá tú i mbun aclaíochta sa chaoi is go rachaidh níos mó fola timpeall do choirp!



Ceisteanna faoin gCroí

Cuirimid d'eolas ar an orgán iontach seo faoi thriail



01 Tá croí an duine ar cóimhéid le dorn. Ach cé chomh mór is atá croí an mhíl mhóir ghoirm?

- A) Ar cóimhéid le teach
- B) Ar cóimhéid le carr beag
- C) Ar cóimhéid le horáiste



Ceisteanna faoin gCroí

02 Cé mhéid croí atá ag ochtapas?

- A) 1
- B) 3
- C) 8

03 Cad is ainm don ghléas leighis thíos agus cén fheidhm atá aige?



04 Fíor nó bréagach, tá an gáire go maith don chroí?





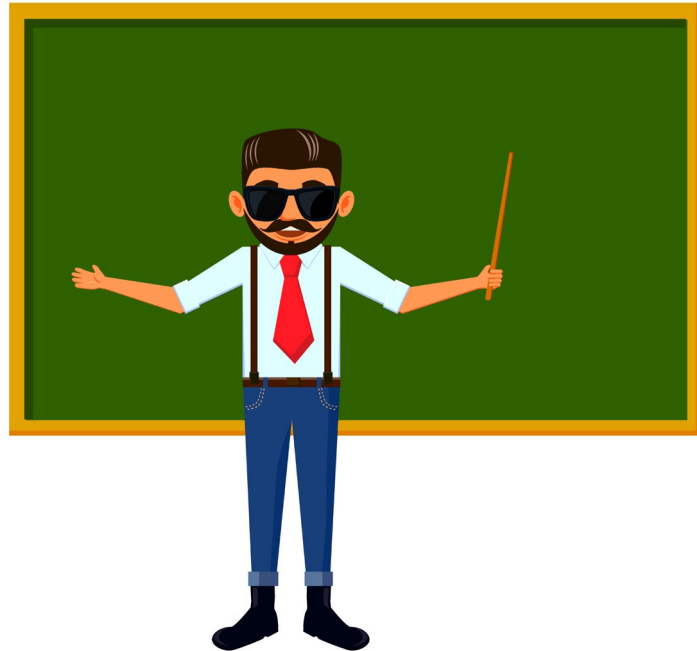
Jócana

Why didn't the skeleton want to send any Valentine's Day cards?

His heart wasn't in it!

Why did the teacher wear sunglasses?

Because his students were so bright!



Freagraí: Q1: B, Carr beag. Q2: B, Bíonn trí chroí ag ochtapas!
Q3: Glaohtar steiteascóp air seo agus úsáideann dochtúirí agus altraí é chun éisteacht le fuaimeanna do chroí, nó fuaimeanna eile i do chorp, amhail fuaim na hanála. Q4: Fior!