



Ag Déanamh Eitleog

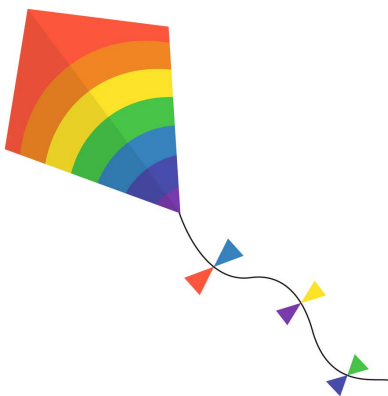
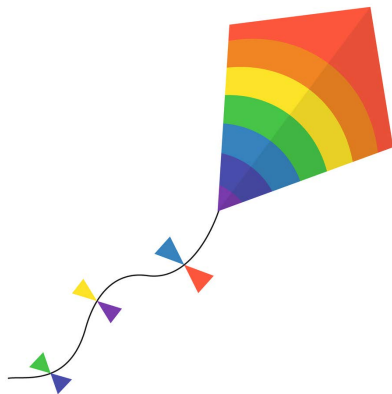
Bhí ceacht an lae inniu faoi bheith ag déanamh eitleoige. Tá an t-amhrán ‘Let’s go Fly a Kite’ go hiontach chun fonn a chur ort eitleog a dhéanamh agus a eitilt.

Bí ag canadh leis an amhrán anseo - <https://www.youtube.com/watch?v=WyhJhf6Q7lg>

Let’s go Fly a Kite

With tuppence for paper and strings
You can have your own set of wings
With your feet on the ground
You’re a bird in flight
With your fist holding tight
To the string of your kite

Oh, oh, oh
Let’s go fly a kite
Up to the highest height
Let’s go fly a kite
And send it soaring
Up through the atmosphere
Up where the air is clear





Ag Déanamh Eitleog

Let's go fly a kite

Up to the highest height

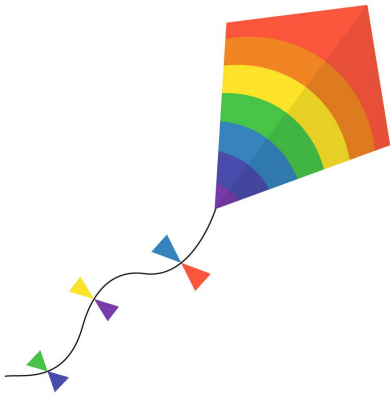
Let's go fly a kite

And send it soaring

Up through the atmosphere

Up where the air is clear

Oh, let's go fly a kite



When you send it flying up there

All at once you're lighter than air

You can dance on the breeze over houses and trees

With your fist holding tight

To the string of your kite

Oh, oh, oh

Let's go fly a kite

Up to the highest height

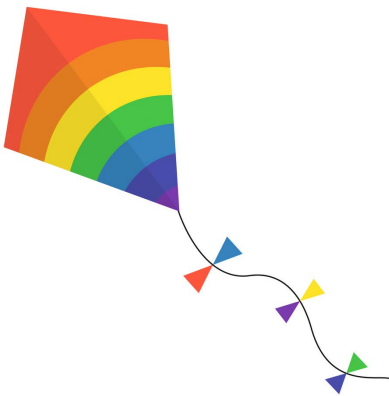
Let's go fly a kite

And send it soaring

Up through the atmosphere

Up where the air is clear

Oh, let's go fly a kite



Songwriters – Richard M. Sherman & Robert B. Sherman. © Walt Disney



Eitleog Páipéir

Conas Eitleog Páipéir a Dhéanamh

Ag teastáil uait – Páipéar liníochta éadrom nó páipéar nuachta, maidí atá díreach agus éadrom m.sh. adhmaid, bambú, maidí garraíodóireachta, sreangán tanaí nó dorú, siosúr, téip & gliú, stiall éadach, ribíní.



01 Gearr amach cearnóg mhór as do pháipéar.

02 Cas an cearnóg ionas go bhféachann sé ar nós muileata duitse. Úsáid ceann de na maidí (an ceann is faide má tá faid éagsúla iontu) do dhroim na heitleoige agus leag maide eile (an sparra) trasna go cothrománach thar an goéad cheann le crois a dhéanamh. Déan cinnte go ritheann an droim díreach tríd lár an sparra, ionas go bhfuil na leithid cothrom ar an dá thaobh.

03 Ceangail an dá mhaide le chéile trí iad a ghreamú le téip san áit a thrasnaíonn siad a chéile.

04 Fill an páipéar nuachta thart ar na ciumhaiseanna den eitleog agus cas sreangán thart ar gach cúinne chun an páipéar a cheangail leis na maidí.

05 Gliúáil na fillteacha síos.

06 Ceangail píosa sreangáin nó éadach le bun na droma agus cuir ribíní air más mian leat. Cabhróidh an sreangán leis an eitleog a shocrú.

07 Leag píosa téip ar an droim díreach os cionn an lárphointe den eitleog and píosa eile faoin lárphointe.

08 Le gob géar m.sh. peann nó briogún, déan dhá pholl i ngach píosa téipe, ceann ar chaon taobh den droim.

09 Snáithigh píosa sreangáin tríd an dá pholl ar bharr agus ceangail snaidhm ann, ach fág rúinne scaoilte é. Déan amhlaidh leis an dá pholl íochtaracha agus ba chóir go mbeadh dhá lúb agat leis an sreangán rialaithe a cheangail leis.



Eitleog Páipéir

10 Faigh an píosa fada sreangáin a bhéas in úsáid agat chun an eitleog a rialú agus ceangail le chéile an dá lúb. Tá tú réidh le dul in airde sna spéartha!

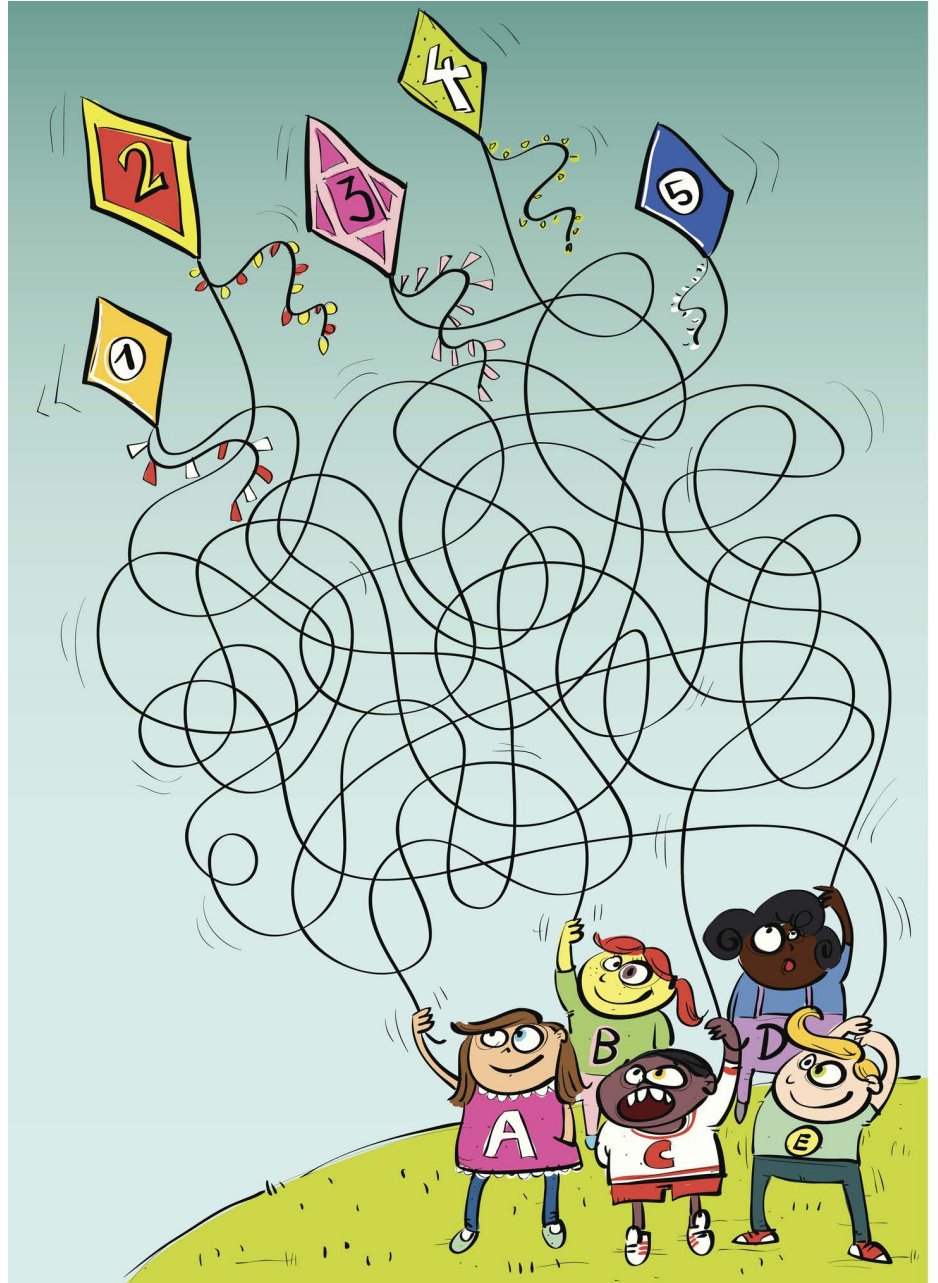
Foláirimh – Coinnigh d'eitleog amach as na crainnte agus línte cumhachta. Ná téigh ag eitleogaíocht sa mbáisteach mar go bhféadfá d'eitleog a stróiceadh nó práib a dhéanamh as. Ná téigh ag eitilt in aimsir stoirimiúil, níl tú ag iarraidh bheith buailte ag tintreach!





Puzal Eitleoige

Cé leis an eitleog sin!



Eitleog A:

Eitleog B:

Eitleog C:

Eitleog D:

Eitleog E:

Puzal Eitleoige: 1+C, 2+B, 3+A, 4+E, 5+D